

New European Bauhaus  
beautiful | sustainable | together

# Uusi eurooppalainen Bauhaus – aloite

TKI-asiantuntijat Raisa Leinonen ja Jyri Wuorisalo, Savonia-amk

*Dialogi kuinka taide, tiede, teknologia ja kulttuuri yhdessä voisivat tuottaa ratkaisuja aikamme suuriin haasteisiin, kuten ilmastonmuutokseen.*

## Keskustelemassa

**Emma Fält** - monialainen taiteilija, jonka työssä yhdistyvät piirros-, esitys- ja äänitaide, sekä osallistava työskentely

**Elisa Itkonen** - toiminnanjohtaja, ANTI - Contemporary Art Festival

**Jukka Kähkönen** - palvelumuotoilija, Kirnu Kreativ

**Leo Kosonen**, yliarkkitehti

**ARCHINFO**

<https://archinfo.fi/neweuropeanbauhaus/>



[https://europa.eu/new-european-bauhaus/index\\_en](https://europa.eu/new-european-bauhaus/index_en)



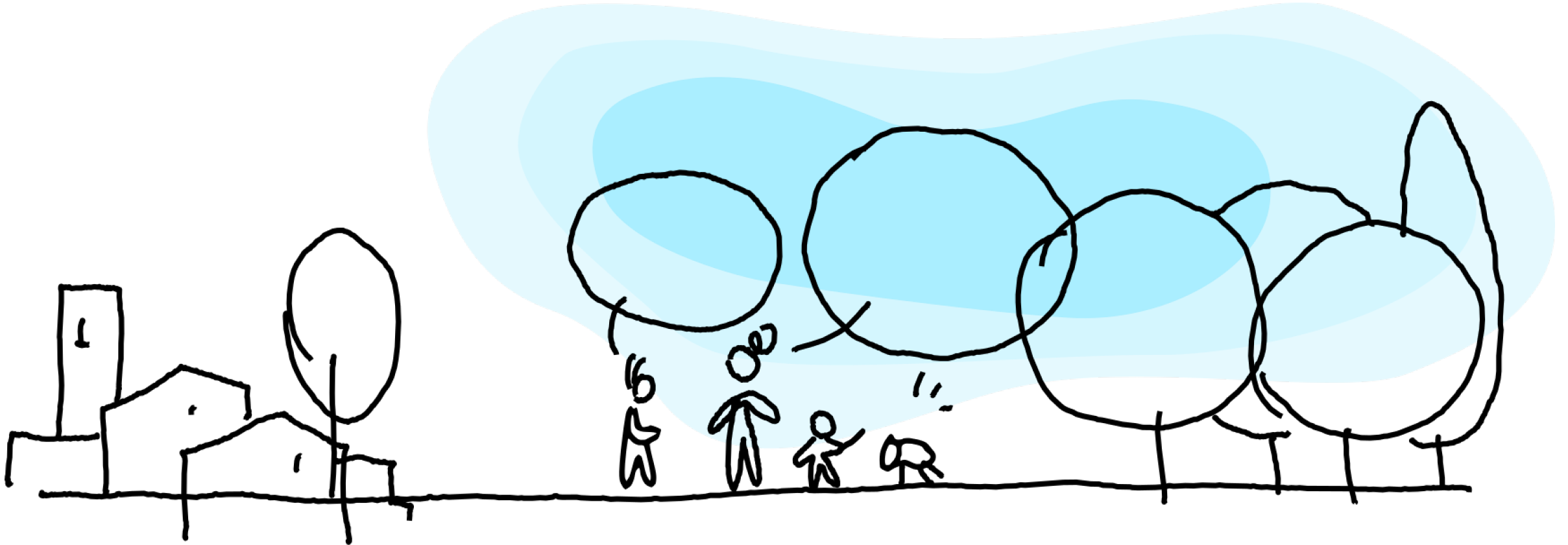
NewSavonianBauhaus

#NewEuropeanBauhaus



**SAVONIA**

Taiteilijat äänessä - Taide tulevaisuutta rakentamassa  
16.6.2022



New European Bauhaus  
beautiful | sustainable | together

# New European Bauhaus työkalut

## Estetiikka - Kestävyys – Yhdenvertaisuus

...”But I want this to be more than an environmental or economic project.

**The European Green Deal must also be a new cultural project for Europe.**

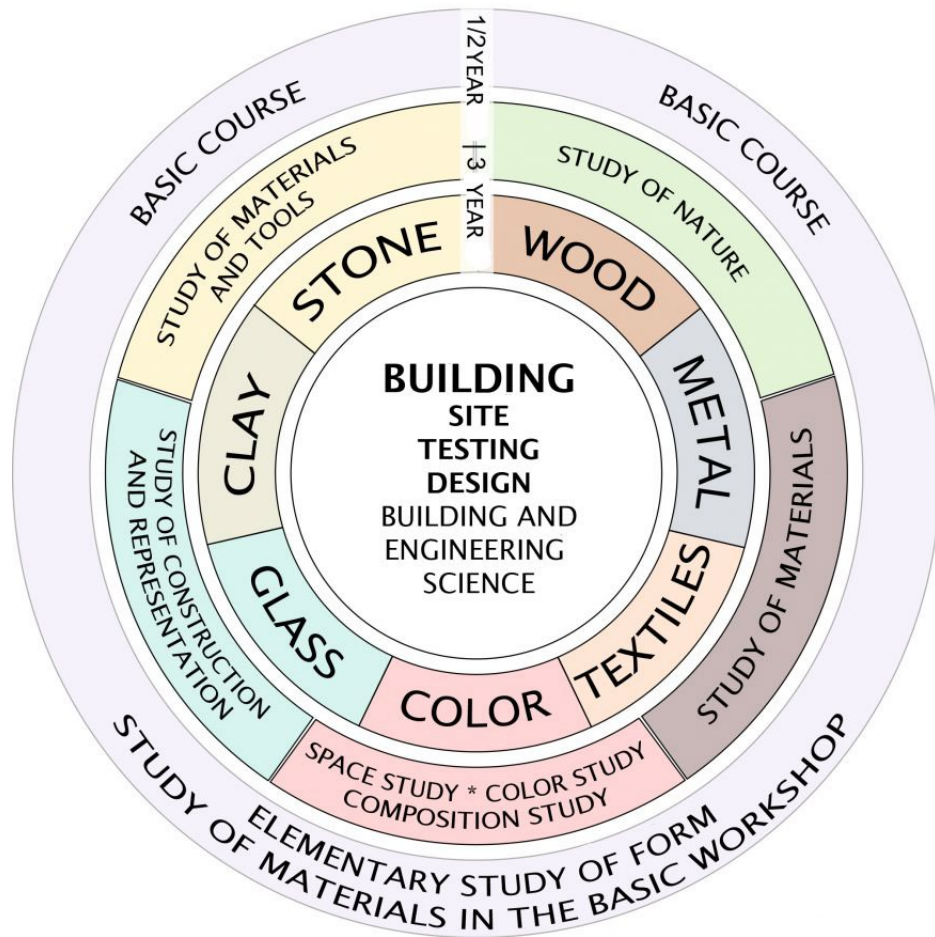
Every movement has its own look and feel. And this systemic change needs its own aesthetics – blending design and sustainability.”

“This is why we will launch a New European Bauhaus

**movement - a collaborative design and creative space,** where architects, artists, students, scientists, engineers and designers work together to make this vision a reality.”



NEB: Silta tieteen ja teknologian sekä taiteen ja kulttuurin välillä

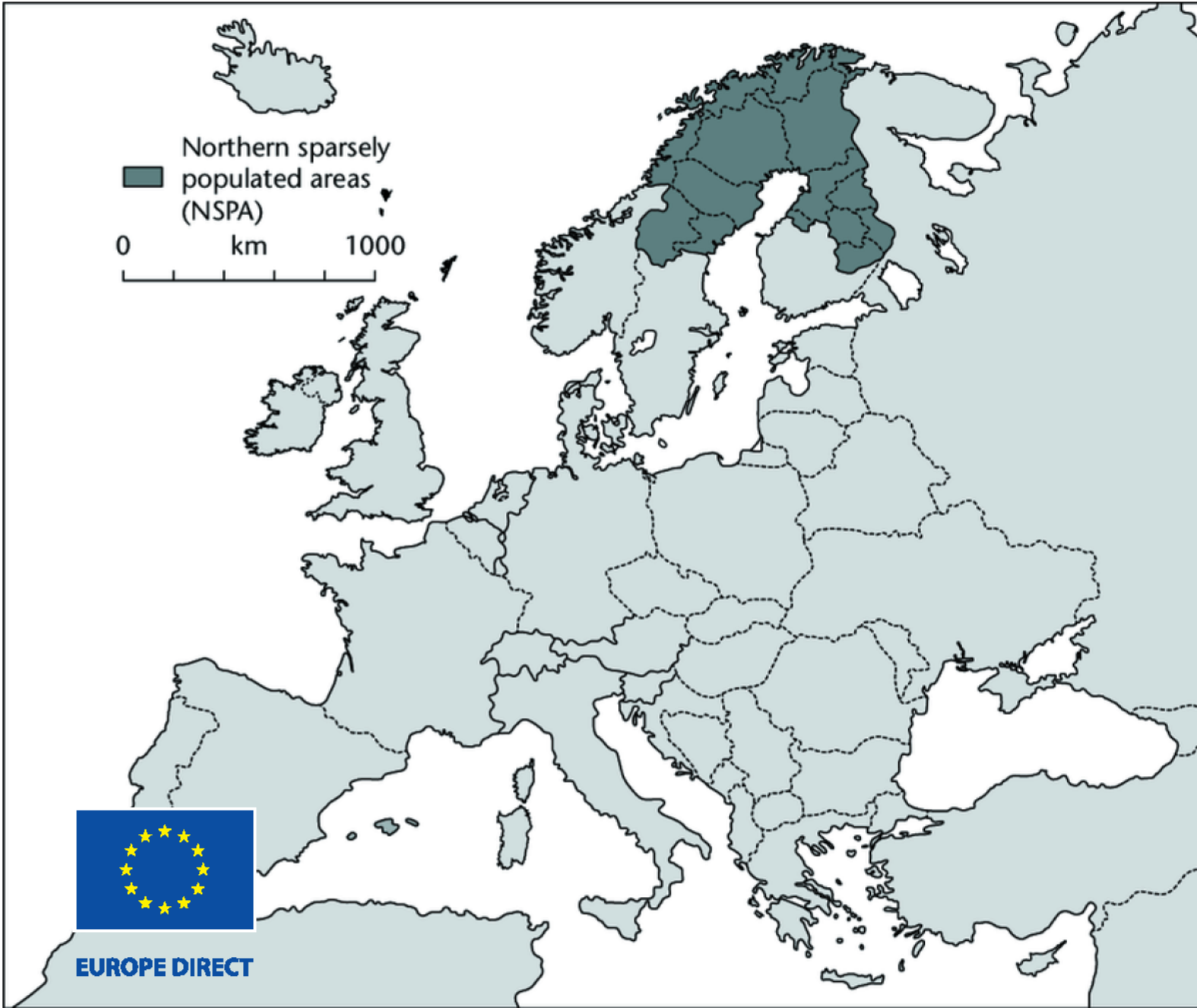


Form follows function...change...planet

# Agenda 2030 - Viitekehys Bauhaus työlle



Ilmastonmuutos on ihmiskunnan suurin uhka.  
Minkälaisen perinnön haluamme jättää tuleville sukupolville?



13 regions of northern Finland, Sweden ja Norway work together in the **Northern Sparsely Populated Areas (NSPA) network**.

The NSPA network represents close collaboration between the four northernmost counties of Sweden (Norrbotten, Västerbotten, Jämtland Härjedalen, Västernorrland), the seven northernmost and eastern regions of Finland (Lapland, Northern Ostrobothnia, Central Ostrobothnia, Kainuu, North Karelia, **Pohjois-Savo** and South Savo) and North Norway (Finnmark Troms region and Nordland).

In addition there are 7 Europe Direct Centres.

*Smells like*  
**Cool Nordic Bauhaus?**

# Mistä lisätietoa NEB-aloitteesta?

Archinfo toimii Suomen yhteyspisteenä

<https://archinfo.fi/>

Archinfo on arkkitehtuurin tiedotuskeskus.

Se on yksi opetus- ja kulttuuriministeriön tukemasta kahdeksasta taiteen alan tiedotuskeskuksesta.



New  
European  
Bauhaus

# Antoisa keskustelua!

TKI-asiantuntijat

[jyri.wuorisalo@savonia.fi](mailto:jyri.wuorisalo@savonia.fi)

[raisa.leinonen@savonia.fi](mailto:raisa.leinonen@savonia.fi)





# Emma Fält

monialainen taiteilija, jonka työssä yhdistyvät piirros-, esitys- ja äänitaide, sekä osallistava työskentely

# Elisa Itkonen

toiminnanjohtaja, ANTI - Contemporary Art Festival

# Jukka Kähkönen

palvelumuotoilija, Kirnu Kreativ

# Leo Kosonen

yliarkkitehti

